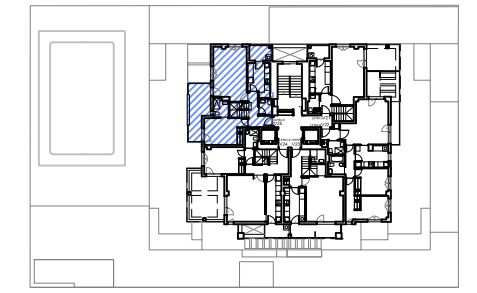
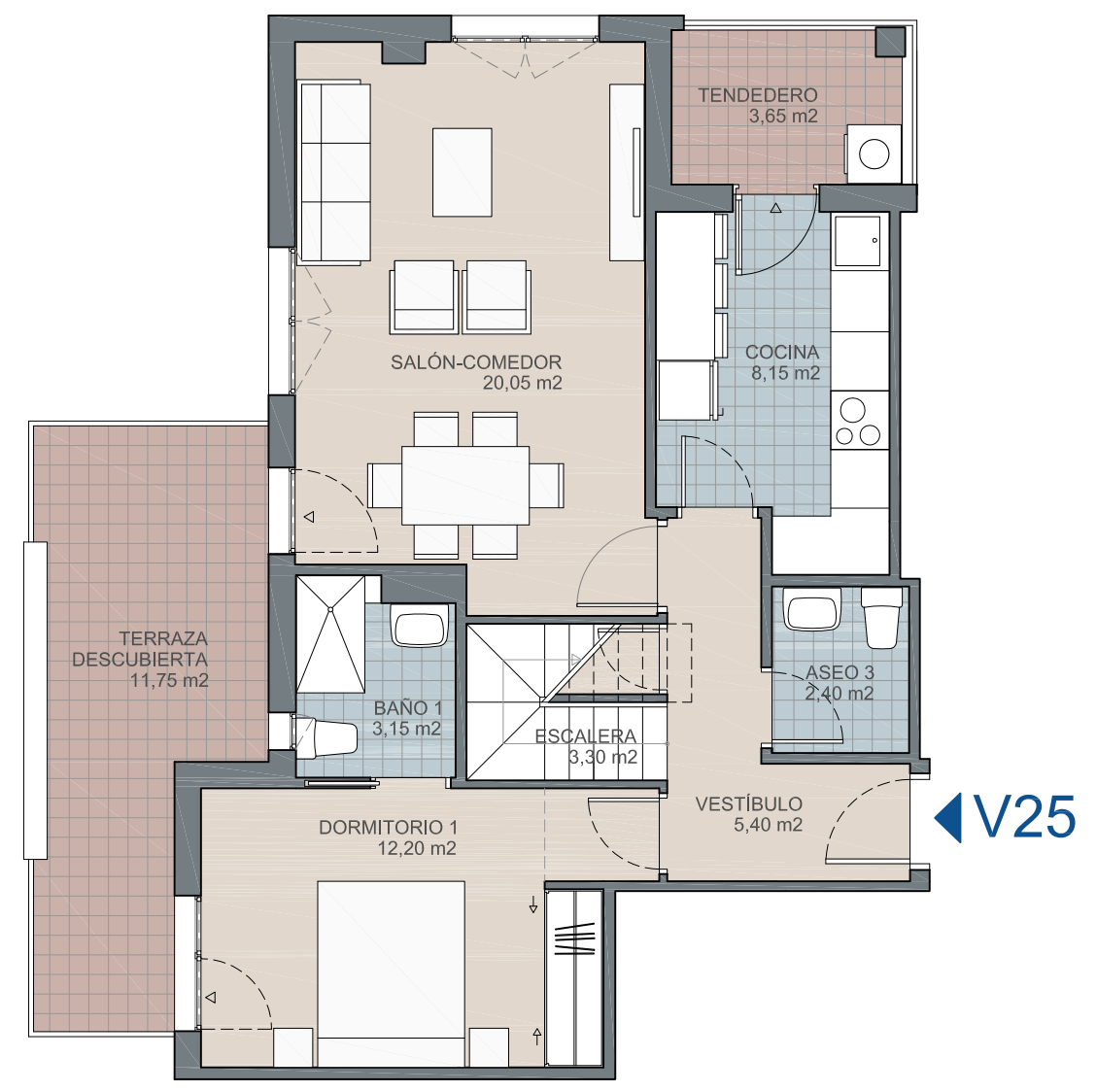


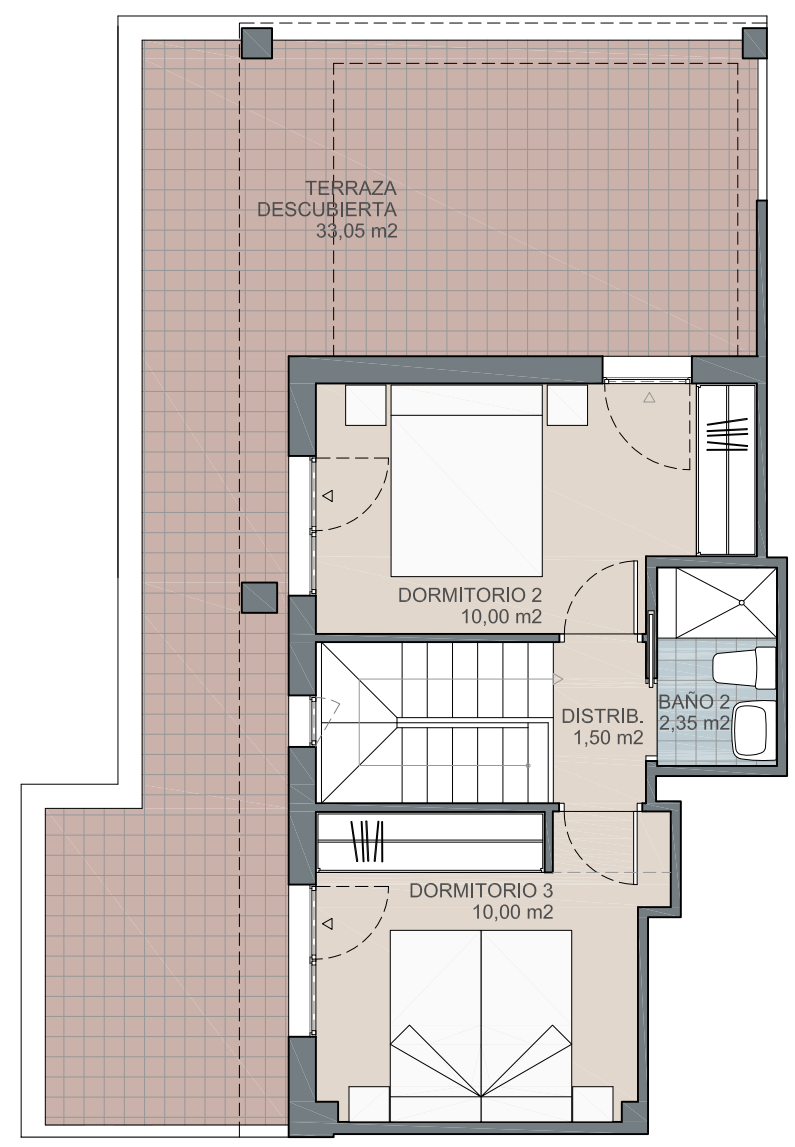
ALZADO NORTE



PLANTA NOVENA



PLANTA 9ª



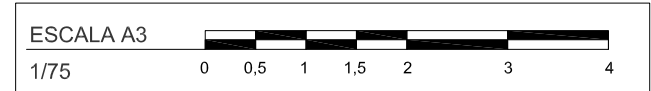
PLANTA 10ª

|                                      |                       |                |
|--------------------------------------|-----------------------|----------------|
| <b>V25</b>                           | <b>3D</b>             | 1 UD.          |
| PLANTA                               |                       | ATICO (9 Y 10) |
| LETRA                                |                       | E              |
| SUP. ÚTIL INTERIOR A EFECTOS DE VPPB | 78,50 m <sup>2</sup>  |                |
| SUP. ÚTIL EXTERIOR                   | 48,45 m <sup>2</sup>  |                |
| SUP. ÚTIL TOTAL A EFECTOS DE VPPB    | 86,35 m <sup>2</sup>  |                |
| SUP. CONSTRUIDA CERRADA              | 93,25 m <sup>2</sup>  |                |
| SUP. CONST. TOTAL A EFECTOS DE VPPB  | 109,90 m <sup>2</sup> |                |
| SUP. CONSTRUIDA TOTAL CON EECC       | 155,67 m <sup>2</sup> |                |

# ATALAYA DE SUEÑOS

## 42 VIVIENDAS VPPB

MANZANA T-12 C. EL CAÑAVERAL. 28052 MADRID



PROMUEVE

Atalaya de Sueños S. Coop. Mad.

GESTIONA

PROYECTA Arquitecto: Alberto López Estebaranz

MAYO 2020

**NOTA:**  
 Plano orientativo que no constituye documento contractual sujeto a modificaciones por exigencias técnicas, jurídicas o administrativas derivadas de la obtención de todos los permisos y licencias reglamentarias, así como por necesidades constructivas o de diseño derivadas de la Dirección del Obra. Las superficies tienen carácter provisional hasta la obtención de la correspondiente autorización. La jardinería, el mobiliario urbano y el amueblamiento de las viviendas son ficticios, teniendo validez únicamente a efectos decorativos.