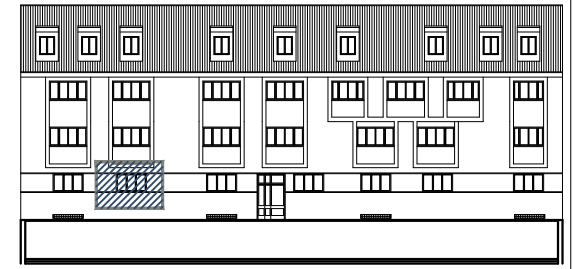
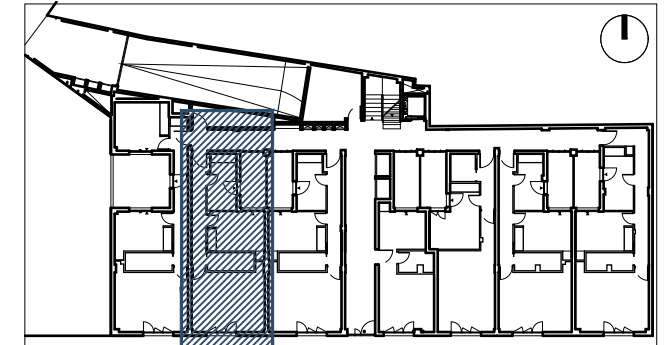


V19 ▶



C/ PINTO 18, 20 y 22



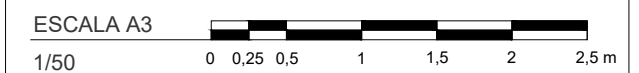
C/ PINTO 18, 20 y 22

V19		2D	1 UD.
PORTAL	1	PLANTA	B
LETRA			F

SUP. ÚTIL INTERIOR VIVIENDA	48,40 m ²
SUP. ÚTIL EXTERIOR VIVIENDA	6,10 m ²
SUP. ÚTIL TOTAL (Exteriores al 50%)	51,45 m ²
SUP. CONSTRUIDA CERRADA	55,81 m ²
SUP. CONSTRUIDA TOTAL CON EECC	68,57 m ²

RESIDENCIAL ESDOMUS FUENLABRADA 25 VIVIENDAS

C/ PINTO Nº 18,20,22. 28944 FUENLABRADA



PROMUEVE

ESDOMUS FUENLABRADA S.L.

GESTIONA Y COMERCIALIZA



PROYECTA

QR2001 Arquitectos Asociados SLP

MARZO 2023



NOTA:
Plano orientativo que no constituye documento contractual: sujeto a modificaciones por exigencias técnicas, jurídicas o administrativas derivadas de la obtención de todos los permisos y licencias reglamentarias, así como por necesidades constructivas o de diseño derivadas de la Dirección del Obra. Las superficies tienen carácter provisional hasta la el desarrollo definitivo de los proyectos técnicos y tramitaciones administrativas correspondientes. La jardinería, el mobiliario urbano y el amueblamiento de las viviendas son ficticios, teniendo validez únicamente a efectos decorativos.