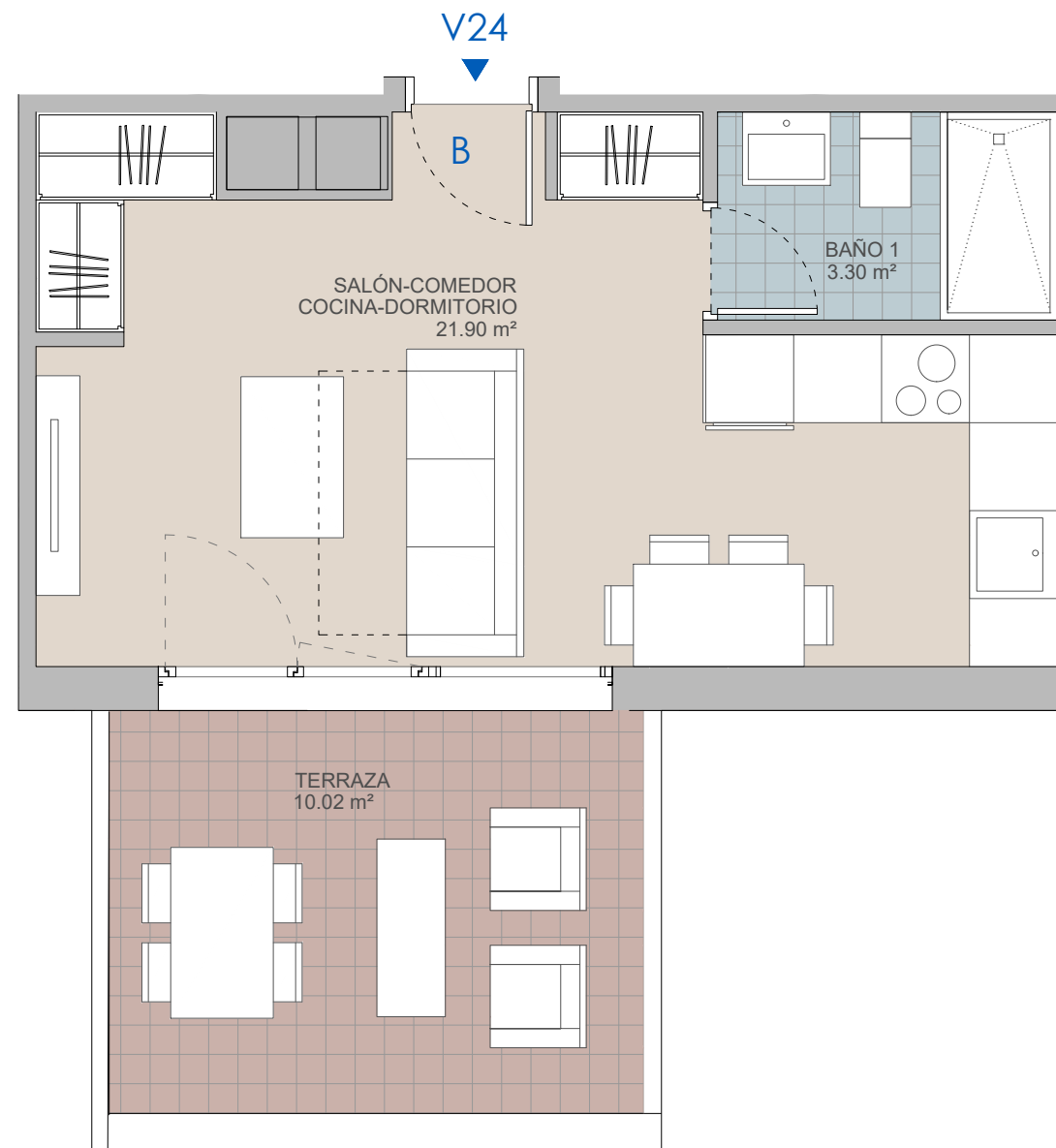
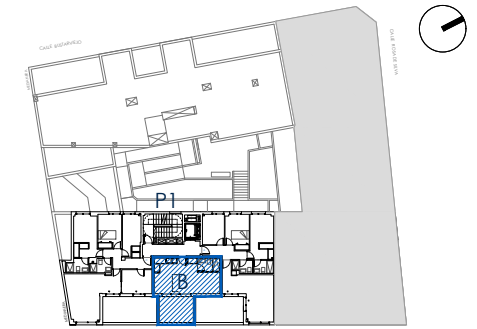


ALZADO C/ I. MERCEDES



PLANTA ÁTICO  
C/ I. MERCEDES



<b>V24</b>	<b>1D</b>	<b>1 UD.</b>
PORTAL 1	PLANTA	A
LETRA		B

SUP. ÚTIL INTERIOR VIVIENDA	25.20 m <sup>2</sup>
SUP. ÚTIL TERRAZA	10.02 m <sup>2</sup>
SUP. ÚTIL TOTAL	35.22 m <sup>2</sup>
SUP. CONSTRUIDA CERRADA	30.33m <sup>2</sup>
SUP. CONSTRUIDA TOTAL CON EECC	49.30m <sup>2</sup>

## RESIDENCIAL INFANTA MERCEDES 39 VIVIENDAS

C/ INFANTA MERCEDES Nº 91-93. 28020 MADRID

ESCALA A3	
1/50	0 0.5 1 1.5 2 3

PROMUEVE  
**ESDOMUS INFANTA MERCEDES S.L.**

GESTIONA Y COMERCIALIZA

PROYECTA

JUNIO 2023



**NOTA:**  
Plano orientativo que no constituye documento contractual; sujeto a modificaciones por exigencias técnicas, jurídicas o administrativas derivadas de la obtención de todos los permisos y licencias reglamentarias, así como por necesidades constructivas o de diseño derivadas de la Dirección del Obra. Las superficies tienen carácter provisional hasta el desarrollo definitivo de los proyectos técnicos y tramitaciones administrativas correspondientes. La jardinería, el mobiliario urbano y el amueblamiento de las viviendas son ficticios, teniendo validez únicamente a efectos decorativos.