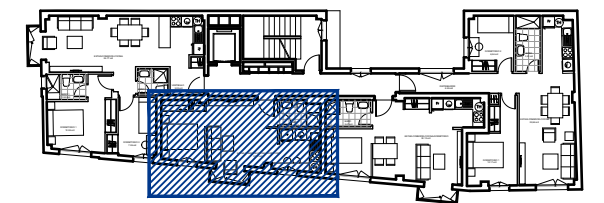


C/ TOBOSO 105

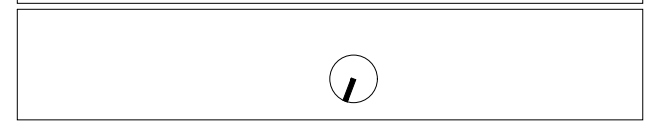
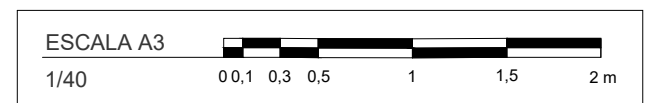


C/ TOBOSO 105 PLANTAS PRIMERA Y SEGUNDA

V03 ESTUDIO		2 UD.	
PORTAL	1	PLANTA	
LETRA		1	2
		C	C
SUP. ÚTIL INTERIOR VIVIENDA		30,37 m ²	
SUP. ÚTIL TOTAL		30,37 m ²	
SUP. CONSTRUIDA CERRADA		37,65 m ²	
SUP. CONSTRUIDA CON EECC		45,96 m ²	
SUP. CONSTRUIDA TERRAZA			
SUPERFICIE CONSTRUIDA TOTAL		45,96 m ²	

RESIDENCIAL ESDOMUS TOBOSO 105 14 VIVIENDAS GARAJE Y LOCAL

C/ TOBOSO 105. CARABANHEL MADRID



GESTIONA Y COMERCIALIZA

PROYECTA

SEPTIEMBRE 2023

FL-ARE Arquitectos
QR2001 Arquitectos Asociados SLP

NOTA:
Plano orientativo que no constituye documento contractual: sujeto a modificaciones por exigencias técnicas, jurídicas o administrativas derivadas de la obtención de todos los permisos y licencias reglamentarias, así como por necesidades constructivas o de diseño derivadas de la Dirección del Obra. Las superficies tienen carácter provisional hasta la el desarrollo definitivo de los proyectos técnicos y tramitaciones administrativas correspondientes. La jardinería, el mobiliario urbano y el amueblamiento de las viviendas son ficticios, teniendo validez únicamente a efectos decorativos.