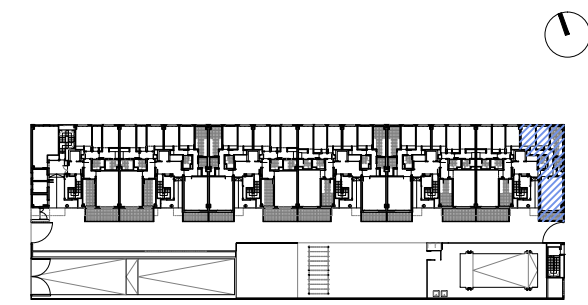


ALZADO NORTE



PLANTA BAJA

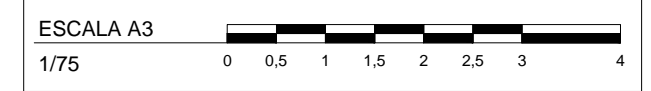
PORTAL		6
PLANTA	BAJA	
LETRA		B
UNIDADES		1

SUP. ÚTIL INTERIOR A EFECTOS DE VPPL	67,91 m <sup>2</sup>
SUP. ÚTIL EXTERIOR	6,16 m <sup>2</sup>
SUP. ÚTIL TOTAL A EFECTOS DE VPPL	70,99 m <sup>2</sup>
SUP. CONSTRUIDA CERRADA	80,98 m <sup>2</sup>
SUP. CONST. TOTAL A EFECTOS DE VPPL	94,70 m <sup>2</sup>
SUP. CONSTRUIDA TOTAL	98,22 m <sup>2</sup>

MAYO 2019

## 69 VIVIENDAS VPPL

RC-16/ SECTOR 115A. ESPARTALES NORTE. ALCALÁ DE HENARES.



PROMUEVE

GESTIONA

PROYECTA

arquitecto: Juan Carlos Fernández Pérez

NOTA:  
Plano orientativo que no constituye documento contractual; sujeto a modificaciones por exigencias técnicas, jurídicas o administrativas derivadas de la obtención de todos los permisos y licencias reglamentarias, así como por necesidades constructivas o de diseño derivadas de la dirección de obra. Las superficies tienen carácter provisional hasta la obtención de la correspondiente autorización. La jardinería, el mobiliario urbano y el amueblamiento de las viviendas son ficticios, teniendo validez únicamente a efectos decorativos.